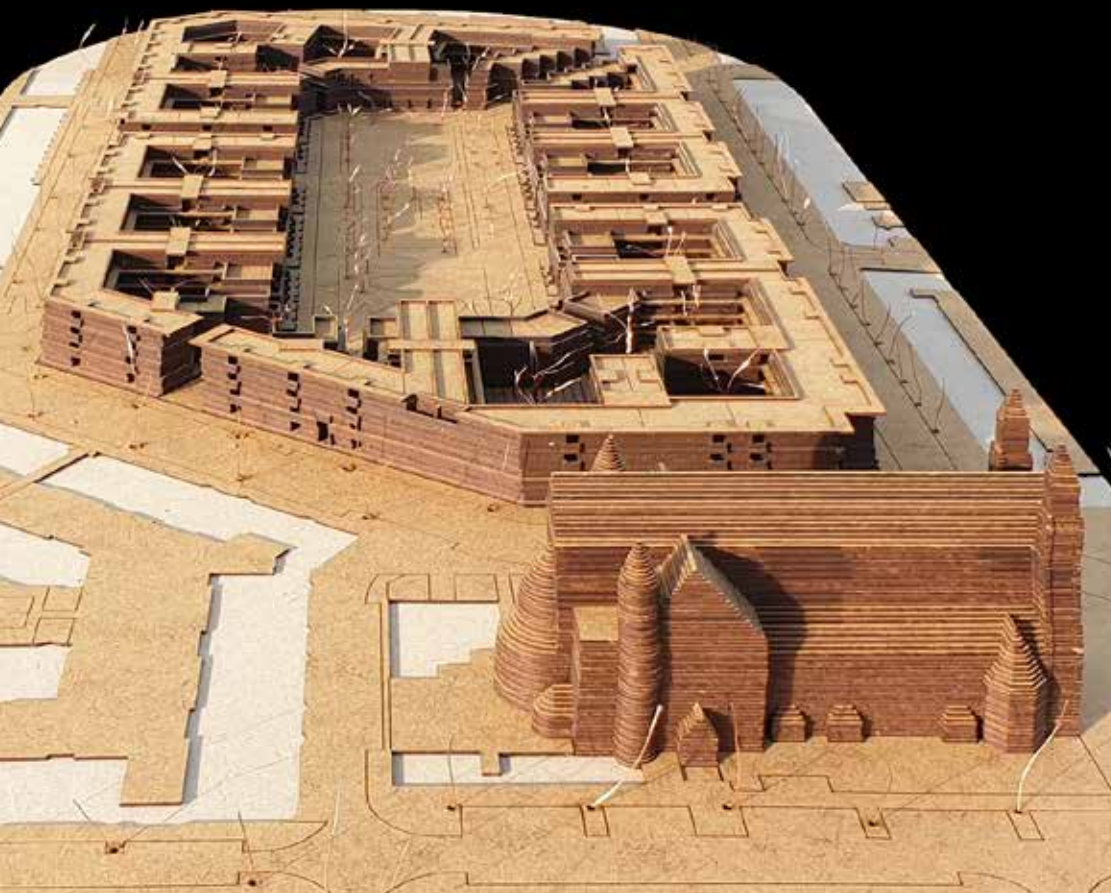


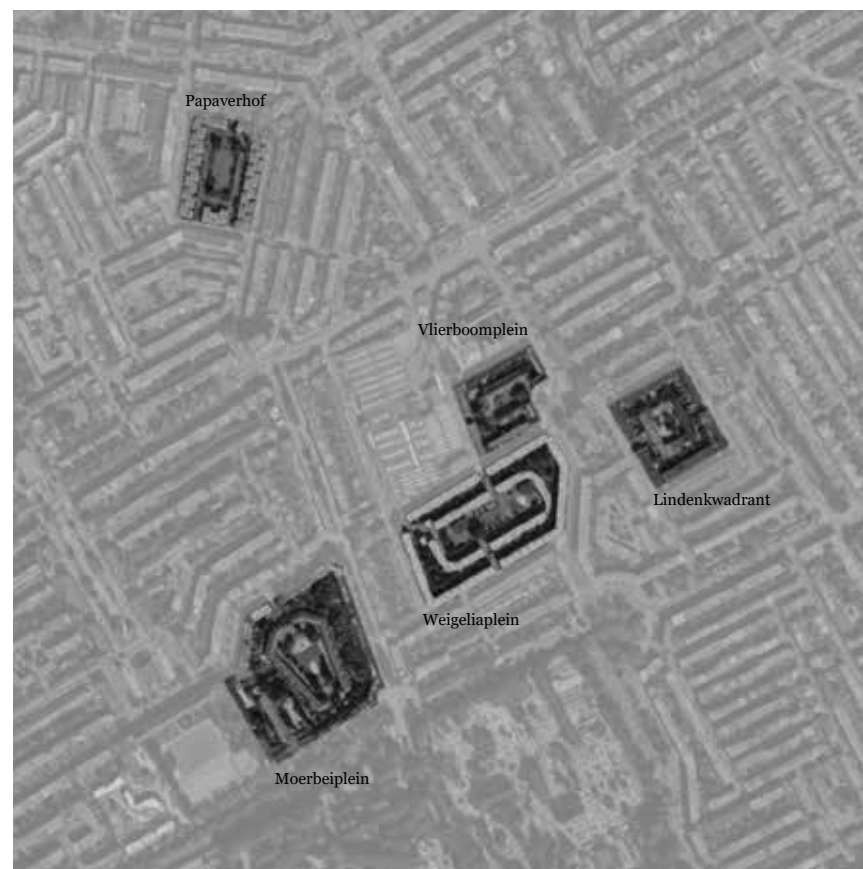
Hans van der Heijden Architect



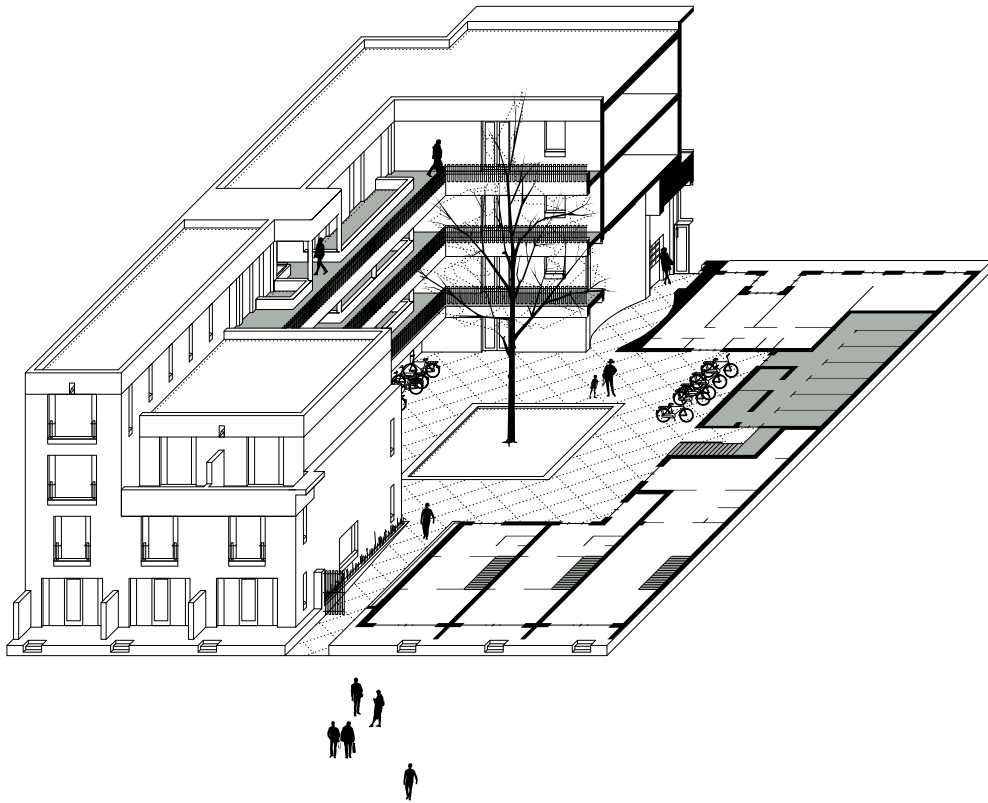
Weigeliaplein, Den Haag



In deze ontwerpstudie naar een nieuwe bebouwing rondom het Haagse Wegeliaplein grijpen fascinaties uit het onderwijs, onderzoek en ontwerp in elkaar. Met studenten van de Rotterdamse Academie van Bouwkunst heb ik de laatste jaren veel geleerd over de typologie van het Italiaanse stedelijke palazzo. Dat ontwikkelde zich vanaf het aristocratische stadspaleis van de renaissance tot het collectieve speculatieve woongebouw, zoals dat bijvoorbeeld in Napels vanaf de 18^e eeuw voorkomt. Rondom een gemeenschappelijk hof liggen de appartementen. Via een of meerdere poorten betreedt men het hof. In Napels is het palazzo nog steeds het dragende woningtype van de stad. Het is met gangbare technieken gebouwd en vaak prachtig versierd. Massawoningbouw en low-tech op hun best.



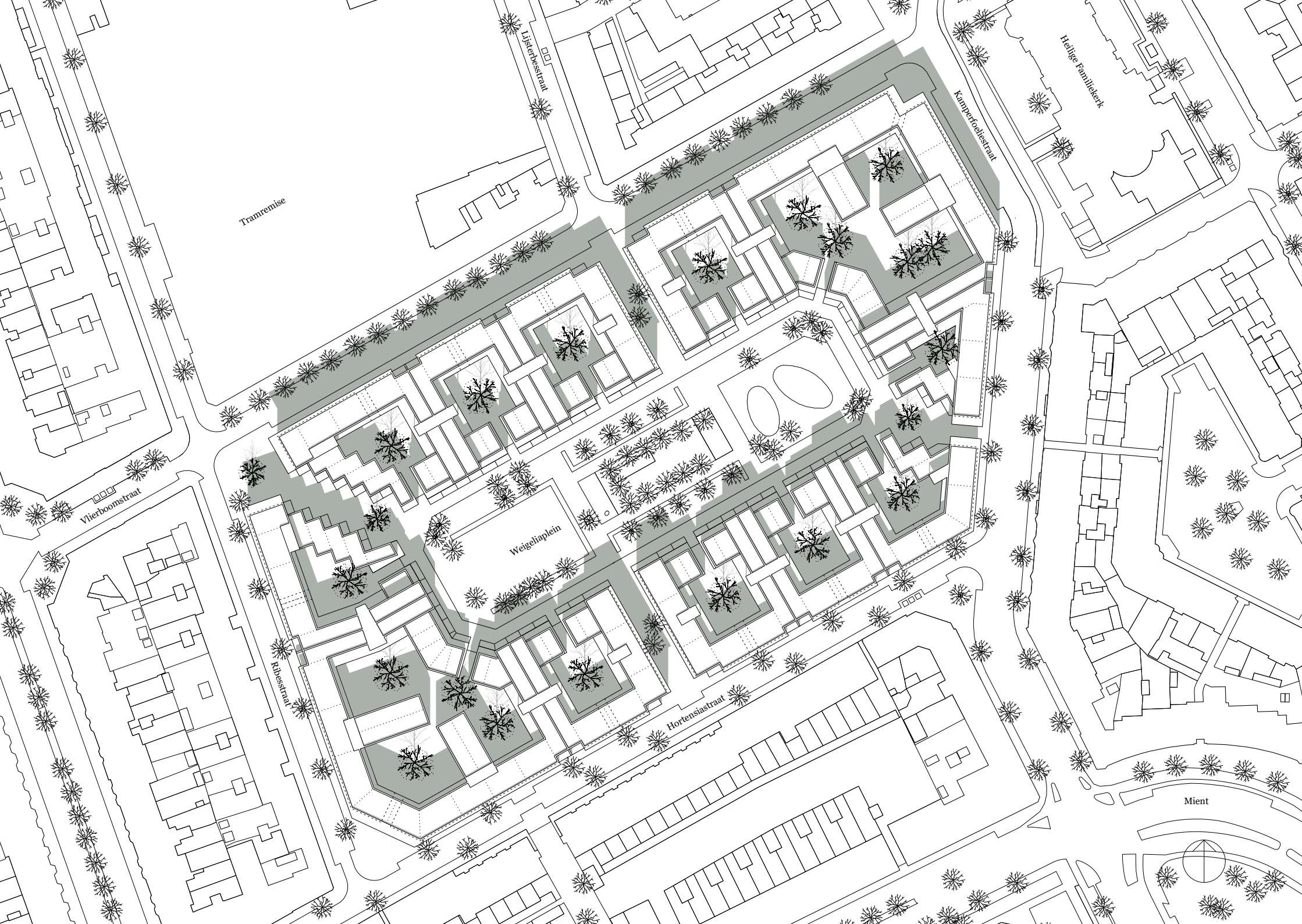
Het Weigeliaplein is een bijzondere stedelijke ruimte in de Haagse Heesterbuurt. Op basis van een stedenbouwkundig plan van H.P. Berlage zijn twee gesloten bouwblokken met een straat ertussen samengevoegd tot een enkel ensemble waarin een verscholen buurtpark ligt. Deze 'parkensembles' komen in de Heesterbuurt vaker voor. Het meest bekende voorbeeld is de Papaverhof, ontworpen door Jan Wils. Wils stelde een probleem dat ook bij het Weigeliaplein speelt: slechts een kwart van de woningen liggen aan het park, de overige woningen liggen aan de omringende stadsstraten.



De ontwerpstudie voor vervangende nieuwbouw gaat uit van handhaving van het buurtpark en de rooilijnen van de bouwblokken. Alleen aan de oostzijde wordt een nieuwe doorsteek gemaakt. De woningtypologie maakt gebruik van het Napolitaanse stedelijke woonpalazzo. Het palazzo heeft de voordeur (de portone en de androne) aan de buitenrand en een afsluitbare doorsteek aan het park. Via het hof van het palazzo zijn alle woningen op het park georiënteerd. Hier is plaats voor grondgebonden woningen met opgetilde terrassen die direct aan het park liggen.



Palazzo Ragni, Napels



Tramremise

Weigeliaplein

Hortensiastraat

Mient

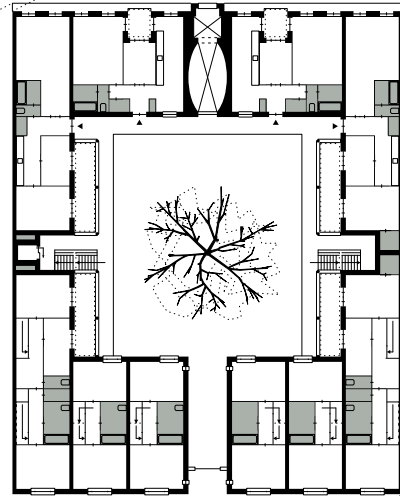
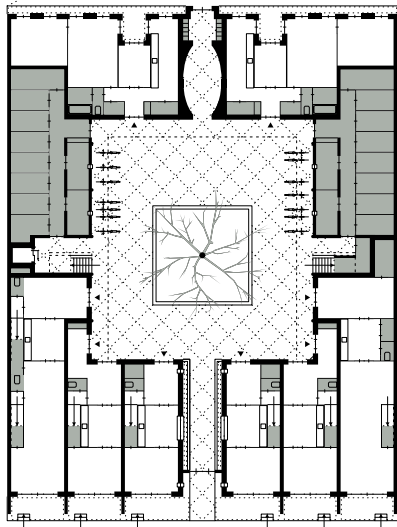
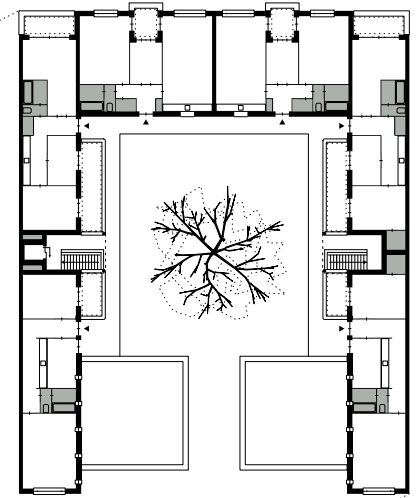
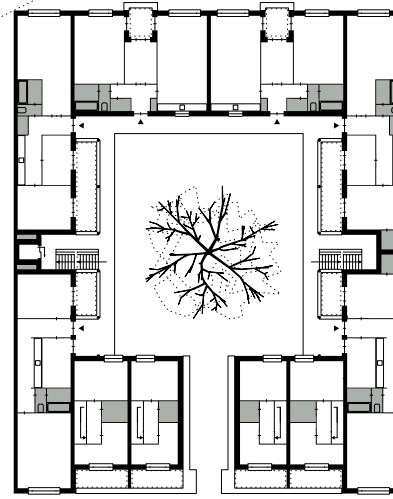
Lijsterbeestraat

Kamperfoeliestraat

Heilige Familiekerk

Vierboomstraat

Rijnsdijf





Aan de straten rondom het parkensemble liggen appartementen. Alle woningen liggen ca. een halve meter boven het maaiveld. De woningen op de begane grond hebben een verhoogde stoep voor hun woning die aansluit op het terras. Op de eerste verdieping loopt een doorgaande uitloopbalkon. Beide bouwdeelen vormen een continue plint die alleen door de toegangsdeuren naar de gebouwen wordt onderbroken. Aan het park liggen grondgebonden woningen met een ruim terras aan het park. Het park zelf kan autovrij blijven. Door de modulogewijze opzet en het gebruik van de bestaande bebouwingscontour kan het project eenvoudig gefaseerd worden.



Hans van der Heijden Architect

Meeuwenlaan 100
1021 JL Amsterdam
the Netherlands
+31 (0)20 7059976
info@hvdha.com

Ontwerpstudie vervangende nieuwbouw 99 huurwoningen
met parkeervoorzieningen Wegeliaplein, Den Haag

Opdrachtgever
Haag Wonen, Den Haag
Ontwerpteam
Hans van der Heijden
Michelle Kox



